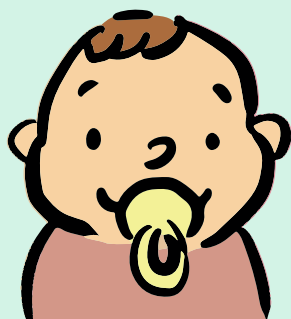


# Almindelig udvikling og bekymrende seksualitet hos børn og unge - dagtilbud

## Almindelig udvikling 0-3 år

- Børn er ved at opdage køn, krop og lyst.
- Det er almindeligt at børn udforsker kønsdele.
- Børn opdager at der er forskellige køn og kønsdele og er interesseret i at undersøge forskelle.
- Det er almindeligt at nyde at være nøgen.
- I takt med barnets udvikling bliver barnet tiltagene optaget at sige frække ord som numse og prut.
- Børn afprøver hvordan de voksne reagerer på frække ord og på at de viser numse eller kønsdele – børn skal have hjælp til vide hvad der er ok at sige og gøre, barnet skal vejledes og aldrig udskammes.



## Bekymrende udvikling 0-3 år

- Det er er meget vanskeligt at finde ud af om der har været overgreb før barnet har sprog.

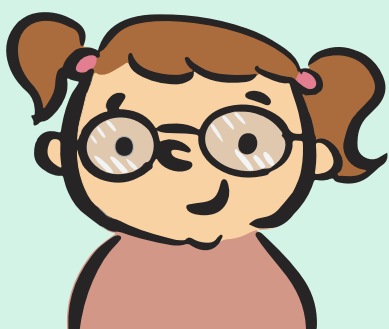
Vær opmærksom på:

- Fysiske symptomer (rødmen, blødning, kønssygdomme).
- Adfærd (seksualiserende leg, seksuelle bevægelser, røre ved voksne på seksualiserende måde, unaturlig bevidsthed om selv som sexobjekt).
- Mistrivsel – går tilbage i udvikling, angst, tisser eller har afføring efter at have været renlig.
- Reagerer kraftigt/er utryg ved skiftning.



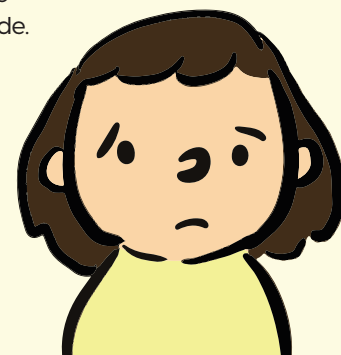
## Almindelig udvikling 4-6 år

- Børn eksperimenterer og undersøger seksuelle fornemmelser sammen med jævnaldrende - deres leg er præget af nysgerrighed, gensidighed, ligeværd.
- Børn synes det er sjovt at tale om og se tisse mænd og tisse kvinder.
- Børn er opsøgende på den første viden om seksualitet og stiller spørgsmål herom.
- Det er almindeligt at eksperimenterer med onani.
- De seksuelle lege bør være i naturlig balance i forhold til andre aktiviteter.
- Børn nyder nøgenhed.
- Børn får de første erfaringer med kærlighed og forelskelse i far, mor, en ven i børnehaven
- Børn eksperimenterer med kønsidentitet og der skal være plads til at eksperimenterer med både det ene og det andet køn.
- Børn skal have lov til at eksperimenterer og få omsorgsfuld hjælp til at forstå spilleregler omkring seksualitet og krop.
- Børn begynder at blive blufærdige og har ret til privatliv – ved toiletbesøg, omklædning etc.



## Bekymrende udvikling 4-6 år

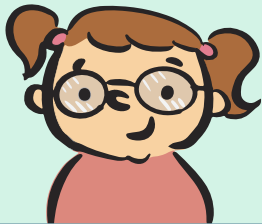
- Børn leger seksuelle lege og truer andre børn til at holde det hemmeligt.
- Børn kommer med trusler i forbindelse med seksuelle lege.
- Når der er stor forskel i alder/modenhed mellem børn der leger.
- Når børn leger lege som handler om voksen seksualitet (f.eks. sutte på kønsdele).
- Når der er sadistiske elementer i børns seksuelle leg.
- Når børn har konkret viden, sprog om seksuelle emner.
- Seksualiseret leg som er præget af gentagelse, som virker som en besættelse og/eller ikke stoppes ved almindelig grænsesætning og som tager til i hyppighed og intensitet,
- Når børn leger seksuelle lege som andre børn finder ubehagelige.
- Kønsidentitet med vægt på seksualitet.
- Kært tegn på upassende måde.
- Mistrivsel utryghed, stærke følelsesudbrud, angst/vrede.



# Almindelig udvikling og bekymrende seksualitet hos børn og unge - skole

## Almindelig udvikling 6-8 år

- Børn eksperimenterer med seksualitet på en måde, der er præget af nysgerrighed, gensidighed, ligeværd.
- Børn er opsøgende i forhold til viden om seksualitet og stiller spørgsmål herom.
- Det er bevidst om de almindelige seksuelle spilleregler.
- Børn eksperimenterer med kønsidentitet og der skal være plads til at eksperimenterer med både det ene og det andet køn.
- De seksuelle lege bør være i naturlig balance i forhold til andre aktiviteter.
- Børn begynder at blive blufærdige og har ret til privatliv – ved toiletbesøg, omklædning etc.
- Børn skal have lov til at eksperimenterer og få omsorgsfuld hjælp til at forstå spilleregler omkring seksualitet og krop.



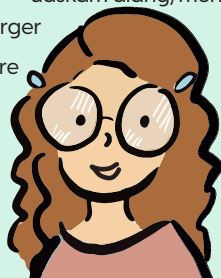
## Bekymrende udvikling 6-8 år

- Børn leger seksuelle lege og kræver at andre børn skal holde det hemmeligt. Kommer evt. med trusler i forbindelse med seksuelle lege.
- Når der er stor forskel i alder/modenhed mellem børn der leger.
- Når børn leger lege som handler om voksen seksualitet (f.eks. sutte på kønsdele).
- Når der er sadistiske elementer i børns seksuelle leg.
- Når børn har konkret viden, sprog om seksuelle emner.
- Seksualiseret leg som er præget af gentagelse, som virker som en besættelse og/eller ikke stoppes ved almindelig grænsesætning og som tager til i hyppighed og intensitet.
- Når børn leger seksuelle lege som andre børn finder ubehagelige.
- Kønsidentitet med vægt på seksualitet.
- Kært tegn på upassende måde.
- Mistrivsel utryghed, stærke følelsesudbrud, angst/vrede.



## Almindelig udvikling 9-12 år

- Begyndende fysiske udvikling, (begyndende bryster, hår omkring kønsdele, menstruation (gennemsnit 12,5 år), våde drømme).
- Være forberedt på pigers første menstruation.
- Barnet har brug for at forstå det der foregår med krop og seksuelle følelser - stil dig tilrådelighed med mange små snakke - undgå at gå over grænser eller at holde foredrag.
- Det er almindeligt at synes ens krop er helt forkert, have bekymringer om størrelse på bryster og penis, for meget eller for lidt hår.
- Det er normalt at være opsøgende i forhold til seksuelle temaer på nettet – hav mange små snakke hvor der giver alderssvarende information om netadfærd og "netfarer" – udskam aldrig, men sørg for at barnet kommer til dig og spørger
- Børn sammenligner sig meget med andre og synes ofte de selv er helt forkerte.
- Børn eksperimenterer med den første vilde forelskelse i popidol eller håndboldtræner – det er bare øvelse og skal ikke udleveres.

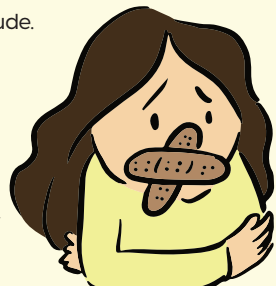


## Bekymrende udvikling 9-12 år

- Det er ofte i denne alder, at børn opdager, at overgreb ikke er almindeligt. Lyt hvis et barn fortæller om overgreb.
- Børn der har overgrebserfaringer føler sig anderledes, ved for meget om ting aldersvarende ikke ved noget om.

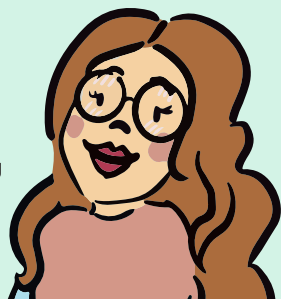
Seksuelle temaer kan håndteres med:

- Overdreven undgåelse og seksualiserende adfærd. Påfaldende seksualiserende påklædning og kropsholdning.
- Barnet har det svært med sin krop og personlig hygiejne.
- Ser sig selv som seksuelt objekt.
- Deler billeder på nettet.
- Psykisk mistrivsel: trækker sig socialt, angst, vredesudbrud, traumeefterreaktioner.



## Almindelig udvikling 12-18 år

- Barnet oplever en krop i forandring med hormoner og kaos.
- Glidende eksperimenterer med det modsatte køn, forelskelser/sex er almindeligt.
- Normal seksuelle debut er 16 år i DK – stabil i årtier (svagt stigende).
- Forvirring over krop og seksualitet.
- Venner overtager rollen som primære tilknytningspersoner – dem man deler seksuelle erfaringer med.
- Brug dig selv (brugbare monologer) og forvent ikke så meget igen. Lyt og vær tilgængelig



## Bekymrende udvikling 12-18 år

- Går i puberteten tidligere end jævnaldrende. Obs. på tidlige graviditeter.
- Hos 2 ud af 3 genovergrebne er det foregået i teenageårene – Geniscenesættelse – det vil sige seksualiserede adfærd.
- Vanskelig ved at sætte seksuelle grænser. Når seksualitet går i gang går den ofte "fra 0 -100". Nogle børn reagerer dog med ekstrem undgåelse af seksualitet.
- Udfordringer med krop og personlig hygiejne.
- Særlige seksuelle præferencer som ikke er aldersvarende og hvor den unge ikke passer på sig selv.
- Prostitutionslignende adfærd
- Psykisk mistrivsel- selvskaede, misbrug, spiseforstyrrelser, traumeefterreaktioner, udfordringer med tillid.

